

# Untersuchungen, Datum: 14. Juli 2023, Seite: 1

Tiere: Mirabelle, Katze, Maine Coon, 20.12.2006, 16 Jahre 7 Monate  
Behandlungen: 14.07.2023, [REDACTED]

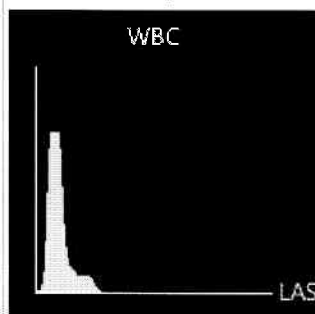
Blutbild / Mindray BC5000Vet / Heska Element HT5, 14.07.2023 14:34

## Laborergebnis

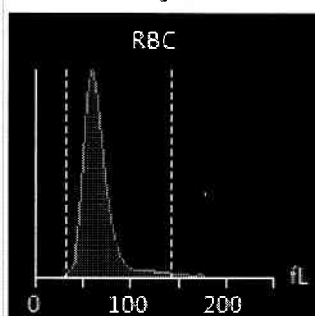
Parameter	Wert	Von	Bis	Maßeinheit	
<b>Hämatologie</b>					
Erythrozyten (RBC):	7,09	4,6	10,2	T/l	
Hämatokrit (HCT):	3.310	2.600	4.700	%	
Hämoglobin (HGB):	161,108	136,942	246,496	g/dl	
Mittleres Erythrozytenvolumen (MCV):	46,7	38	54	µm^3	
Mittlerer Hämoglobingehalt der Einzellerythrozyten (MCH):	14,2	11,8	18	pg/Zelle	
Mittlere Hämoglobinkonzentration der Erythrozyten (MCHC):	304	290	360	g/l	
Erythrozytenverteilungsbreite (Variationskoeffizient) (RDWc):	20,7	16	23	%	
Leukozyten (WBC):	6,86	5,5	19,5	G/l	
Neutrophile (%) (%NEU):	64,7	38	80	%	
Lymphozyten (%) (%LYM):	20,6	12	45	%	
Monozyten (%) (%MONO):	8,8	1	8	%	H
Eosinophile (%) (%EOS):	5,9	1	11	%	
Basophile (%) (%BASO):	0	0	1,2	%	
Neutrophile (Anzahl) (NEU):	4,44	3,12	12,58	G/l	
Lymphozyten (Anzahl) (LYM):	1,42	0,73	7,86	G/l	
Monozyten (Anzahl) (MONO):	0,6	0,07	1,36	G/l	
Eosinophile (Anzahl) (EOS):	0,4	0,06	1,93	G/l	
Basophile (Anzahl) (BASO):	0	0	0,12	G/l	
Thrombozyten (Anzahl) (PLT):	205	100	518	G/l	
Mittleres Thrombozytenvolumen (MPV):	12	9,9	16,3	fl	

## Sonstiges

WBC Histogram. BMP



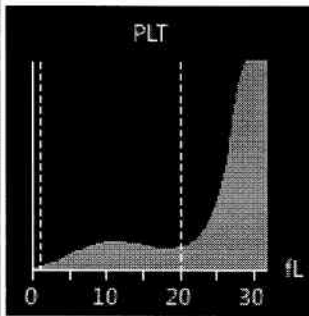
RBC Histogram. BMP



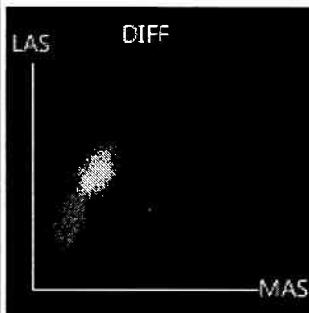
## Untersuchungen, Datum: 14. Juli 2023, Seite: 2

Tiere: Mirabelle, Katze, Maine Coon, 20.12.2006, 16 Jahre 7 Monate  
Behandlungen: 14.07.2023, Appetenz

PLT Histogram. BMP



WBC DIFF Scattergram. BMP



Age:	16	yr
WBC Histogram. Total:	128	
RBC Histogram. Left Line:	16	
RBC Histogram. Right Line:	73	
RBC Histogram. Total:	128	
PLT Histogram. Left Line:	4	
PLT Histogram. Right Line:	80	
PLT Histogram. Total:	128	
WBC DIFF Scattergram. Fsc dimension:	256	
WBC DIFF Scattergram. Ssc dimension:	256	

### SAA / Skyla Solution VC-P21 / Heska Element RC3X, 14.07.2023 15:49

#### Laborergebnis

Parameter	Wert	Von	Bis	Maßeinheit	!
<b>Sonstiges</b>					
SAA:	22	0	10	ug/mL	H

### Diagnosis Plus Panel RC3X / Skyla Solution VC-P21 / Heska Element RC3X, 14.07.2023 15:53

#### Laborergebnis

Parameter	Wert	Von	Bis	Maßeinheit	!
<b>Klinische Chemie</b>					
Harnstoff:	108	27,8	79,2	mg/dl	H
Harnstoff-Stickstoff (BUN):	50,6	13	37	mg/dl	H
Kreatinin (CREA):	2,09	0,7	2	mg/dl	H
Harnstoff/Kreatinin-Verhältnis (UREA/CREA):	24,2				
Phosphat (Phos-):	5	3,1	7,5	mg/dl	
Natrium (Na+):	65,685	61,77	71,34	mmol/l	

## Untersuchungen, Datum: 14. Juli 2023, Seite: 3

Tiere: Mirabelle, Katze, Maine Coon, 20.12.2006, 16 Jahre 7 Monate  
Behandlungen: 14.07.2023 Inappetenz

Kalium (K+):	0,997	0,895	1,483	mmol/l	
Natrium/Kalium-Verhältnis (Na+/K+):	39				
Calcium (Ca+):	10	8	12	mg/dl	
Calcium (berechnet) (Ca+cal):	10,4	8	12	mg/dl	
Bilirubin (gesamt) (TBIL):	<0,4	0	0,9	mg/dl	
Alanin-Amino-Transferase (ALT):	130	1	116	U/l	H
Alkalische Phosphatase (ALKP):	41	0	111	U/l	
Glukose (GLU):	148	53	150	mg/dl	
alpha-Amylase (gesamt) (AMYL):	1.112	500	1.600	U/l	
Gesamtprotein (TP):	7,7	5,7	8,9	g/dl	
Albumin (ALB):	3,5	2,5	4,6	g/dl	
Globulin (GLOB):	4,2	2,6	5,1	g/dl	
Albumin/Globulin-Verhältnis (ALB/GLOB):	0,8				

### Sonstiges

LIP: 0, HEM: 0, ICT: 0

## TT4 / Skyla Solution VC-P21 / Heska Element RC3X, 14.07.2023 16:07

### Laborergebnis

Parameter	Wert	Von	Bis	Maßeinheit	
<b>Sonstiges</b>					
TT4:	3,2	0,8	4,7	ug/dL	